

L'eau est  
nécessaire à la vie.



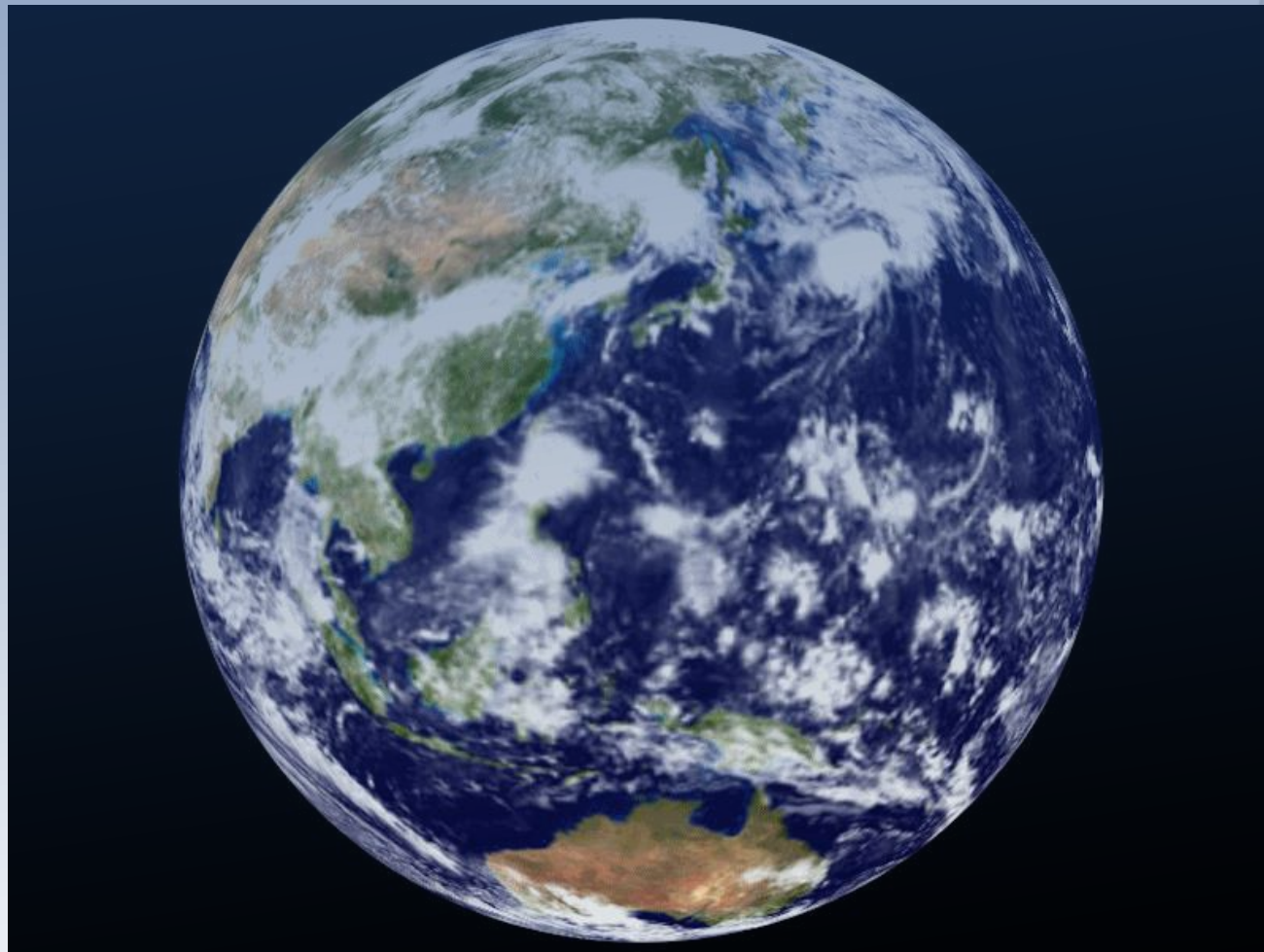
*Quand la goutte d'eau apparaît,  
cliquer pour passer à la  
diapositive suivante !*

la surface de la  
Terre est  
recouverte d'eau à  
70 %

sur le globe terrestre



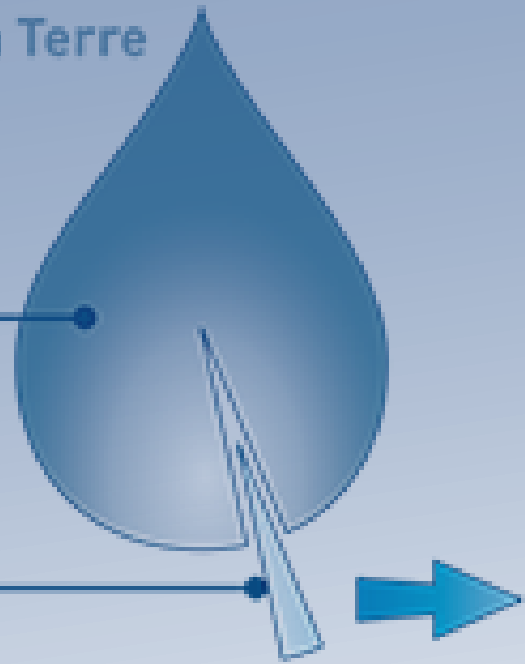
■ eau ■ terre



Eau de la Terre

eau salée  
97 %

eau douce  
3 %



Mais il n'y a que 3%  
d'eau douce  
( l'eau qu'on peut boire )  
dans toute l'eau de la terre



## Eau de la Terre

eau salée  
97 %

eau douce  
3 %

## Eau douce

glaciers  
77 %

eau douce  
disponible  
1 %

eau dans le sol  
22 %

Et dans ces 3%  
d'eau douce  
l'eau qu'on peut  
utiliser fait 1%



L'eau douce est donc un trésor pour l'homme.



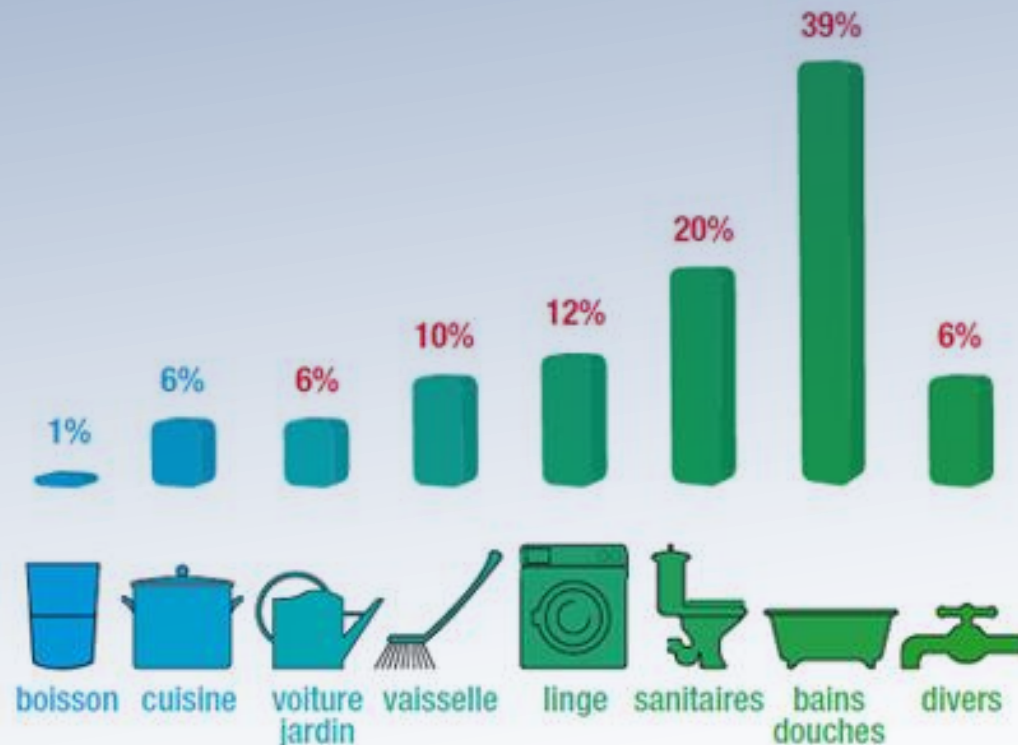


En moyenne, chaque Français consomme  
aujourd'hui

**150 litres d'eau par jour**

(comme une baignoire remplie)

soit trois fois plus qu'il y a 30 ans.



Ce sont les  
bains qui font  
le plus utiliser  
l'eau.



L'eau est limitée sur toute la terre  
et des gens n'ont pas assez d'eau

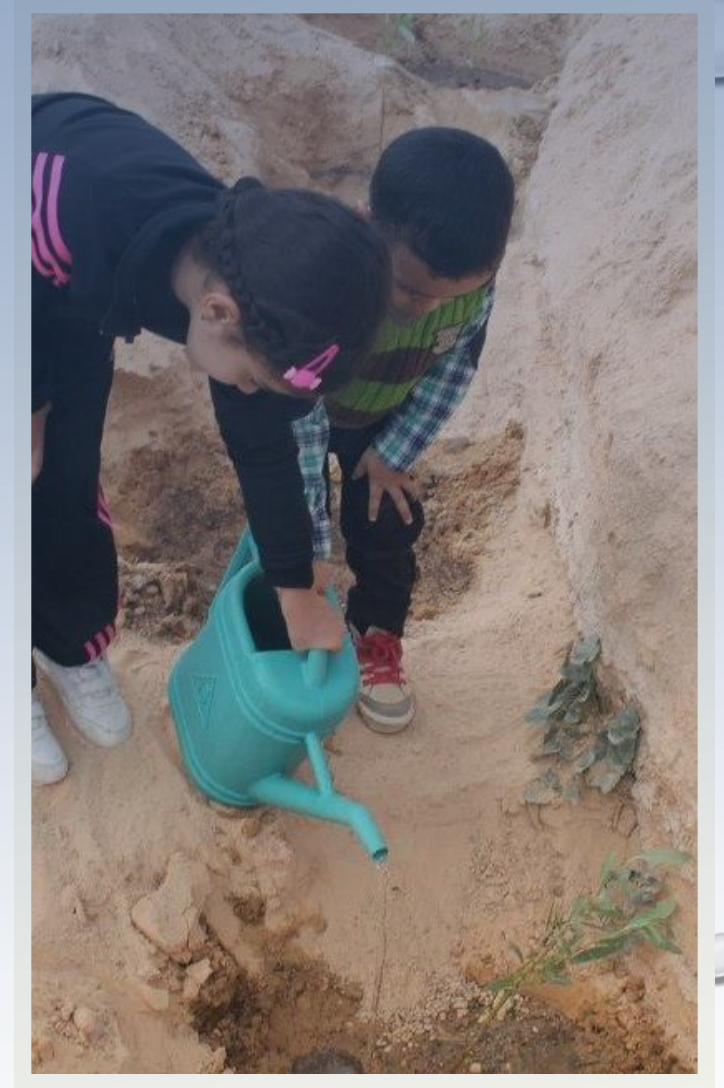


Une petite fille  
plante une  
graine d'arbre  
dans le désert.



Comme l'eau est un bien commun à tous les gens sur terre,

nous devons faire attention à ne pas gaspiller l'eau !





Diaporama réalisé par  
le CCFD-Terre Solidaire  
des Alpes Maritimes



**TERRE**  
**SOLIDAIRE**  
**du 06**

Soyons les forces du changement



Comité catholique contre la faim et pour le développement - terre solidaire du 06