

Bulletin d'inscription

Informations pratiques

Le CCFD-Terre Solidaire
fête ses 50 ans!

À renvoyer au plus tard avant le 15/02/2011
accompagné de votre participation à votre référent
départemental:

Marie-Françoise DESCOURVIERES
13 rue Genévriers 25960 Deluz
jmfdescourvieres@wanadoo.fr
03 81 55 58 67

Nom: _____ Prénom: _____
Adresse: _____
Tel: _____
Email: _____
Appartenance à un mouvement ou service: OUI NON
Si oui, lequel ou laquelle?

Participera à la journée du 2 avril 2011 à Dole :

----- adulte (10€)
----- jeune de 18 à 25 ans et demandeurs d'emploi (5€)
----- jeune de 13 à 18 ans (5€)
----- enfant de 7 à 12 ans (5€)
----- enfant — de 6 ans (gratuit)
----- Total (chèque à l'ordre du CCFD-Terre Solidaire)

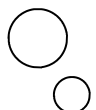
Utilisera les transports en commun organisés par le CCFD-Terre
Solidaire OUI NON

Souhaiterait rester après 23h30 OUI NON



Les inscriptions sont ouvertes à toute personne dési-
reuse de fêter les 50 ans du CCFD-Terre Solidaire.

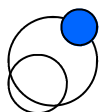
Pour une question de coût, de convivialité et de déve-
loppement durable , nous favorisons au maximum les
transports en commun pour la venue à Dole. Des bus
partiront de vos départements pour une arrivée à 10 h
à Dole et un retour à 23h30. Pour les accompagnateurs
de groupes d'enfants ou de jeunes, des retours en fin
d'après midi pourront être proposés. Contactez votre
référent départemental.



Pour ceux qui souhaiteraient continuer la fête après
23h30, possibilité d'être hébergé de façon très simple à
condition d'apporter sac de couchage et matelas.

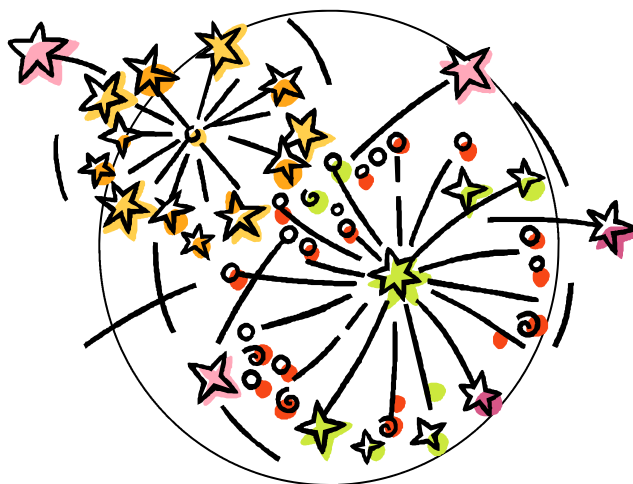


La participation financière comporte le transport en
bus, le repas du soir et la participation à la journée.



Une confirmation de votre inscription vous arrivera début
mars avec les dernières informations nécessaires.

Pour toute info complémentaire, contactez:
50ansbfc@ccfd.asso.fr



des plus jeunes aux plus grands

Bal folk

Accès à la terre

Fête

Sud

Brésil

**Samedi 2 avril
2011
à Dole (Jura)**

Ici et
là-bas

Déambulation festive

Nord



50 ans déjà
50 ans seulement

ccfd-terresolidaire.org

Invité pour un anniversaire!

2 avril
2011

Une fête régionale:

Venus de Bourgogne et de Franche-Comté, nous nous retrouverons le 2 avril 2011 à Dole pour fêter ensemble 50 ans de solidarité, 50 ans d'engagement auprès des acteurs de développement dans le monde.

Venez partager la joie de notre engagement et les enjeux des projets à venir !

Dans nos diocèses le 19 mars 2011 :

L'une des missions du CCFD-Terre Solidaire est l'éducation au développement. Ce jour là, nous voulons sensibiliser à l'inégalité de l'accès à la terre à travers une action de rue qui aura lieu dans les huit départements de Bourgogne et Franche-Comté.

D'autres
dates...

Dans nos paroisses le 10 avril 2011:

En ce jour du 5ème dimanche de carême, nous sommes invités à transmettre un message auprès de l'Eglise à laquelle nous sommes attachés, à travers l'animation d'une célébration eucharistique, d'une prière...

Déroulement de la journée du 2 avril à Dole

10h30-11h30 : déambulation festive dans le centre ville de Dole.

12h00-13h30 : repas (tiré du sac)

14h00 : ouverture

15h00-16h30:
- ateliers forums pour les adultes
- animation pour les enfants (6-12 ans)
- animation pour les jeunes (13-18 ans)

17h00-18h30 : évènement symbolique

19h00-19h45 : temps spirituel

20h00- minuit: repas, bal folk

Une journée aux couleurs du Brésil!

En juillet 2011, 19 délégués de notre région partiront à la rencontre des associations partenaires du CCFD-Terre Solidaire au Brésil. Cette journée est un avant goût de ce voyage... préparez vos valises!

Des animations pour les plus jeunes

Vous venez en famille, vous avez des enfants ou des ados? Des activités ludiques seront proposées aux jeunes lors de l'après-midi, animées par l'ACE et le MRJC! Une garderie sera proposée pour les moins de 6 ans.

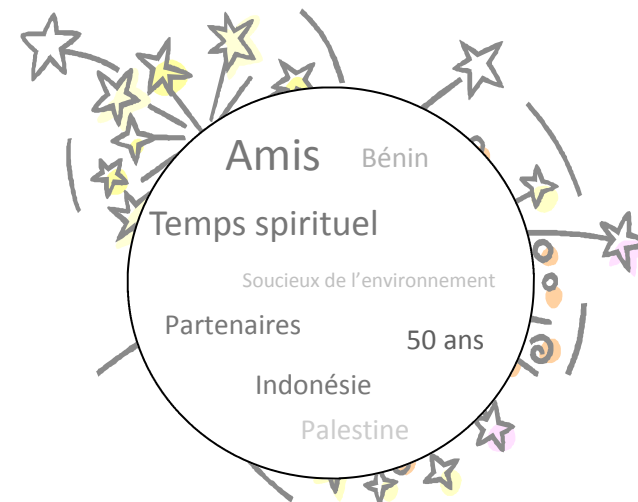
L'accès à la terre ici et là-bas

Pourquoi ce thème?

L'accès à la terre est la base pour le droit à l'alimentation, l'un des 6 thèmes principaux du CCFD-Terre Solidaire. A travers ce thème nous pouvons aborder les questions de la paix, des droits des peuples, des choix agricoles, des enjeux internationaux de l'accès à la terre et des inter-dépendances Nord—Sud.

Les partenaires présents

Les partenaires du CCFD-Terre Solidaire, venus du Brésil, d'Indonésie, de Palestine et du Bénin, tous travaillant sur l'accès à la terre dans leur pays, témoigneront de leur travail sur le terrain. Des associations locales de Bourgogne et Franche-Comté échangeront sur l'accès au foncier en France.



Des ateliers forums

« l'accaparement des terres par les multinationales », « les paysans sans terre », « les conflits liés à la terre »... autant de questions d'actualités qui nous relient à l'axe foncier. Plusieurs ateliers forums vous seront proposés, l'occasion de débattre et de prendre conscience que la terre est bien d'actualité!